

# STYLE ROMAN SYRO-LIBANAIS

**Période :** Moyen Âge

**Forme :** Parallélépipède voûté

**Matériaux :** Pierre calcaire

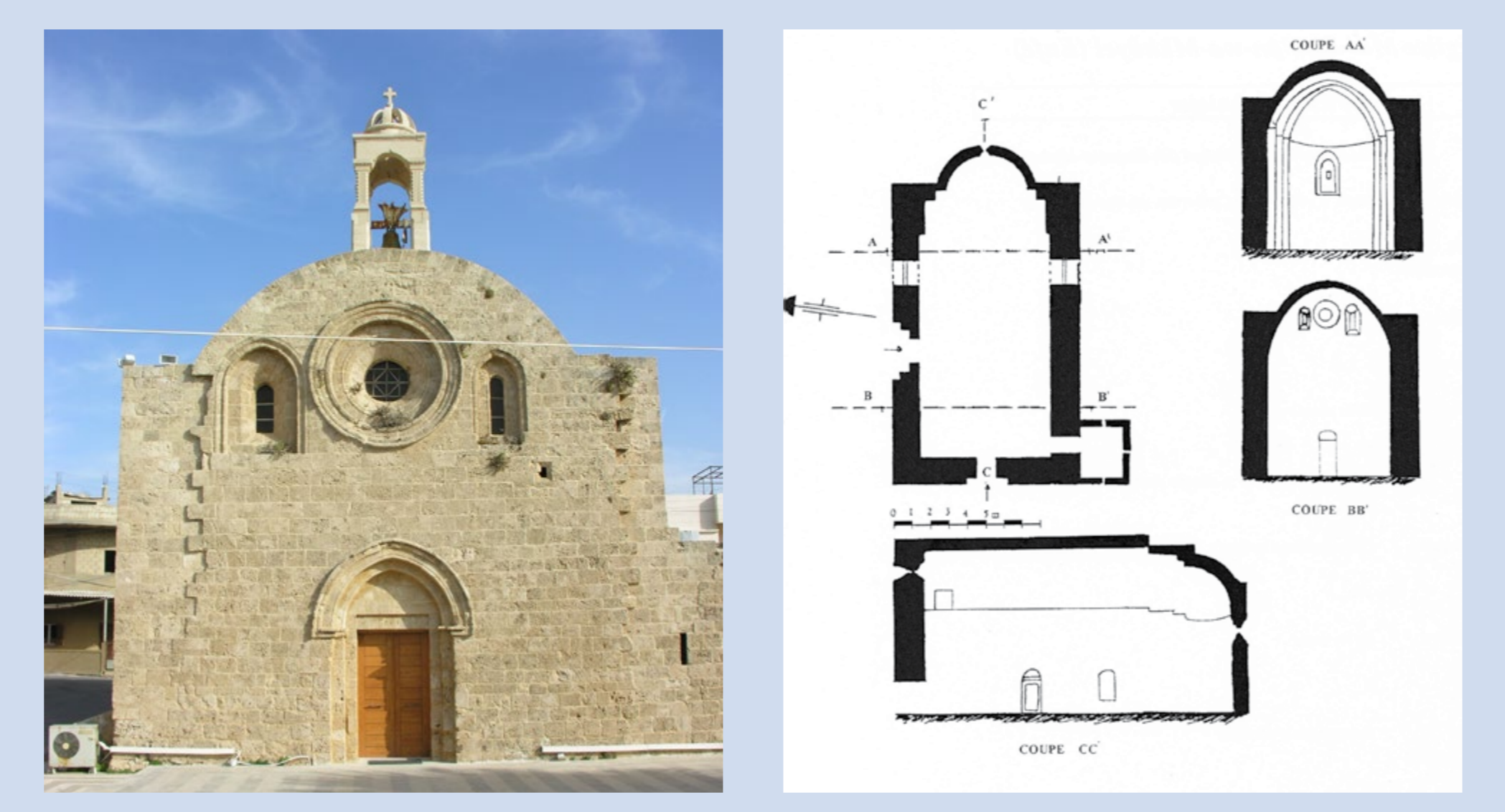
**Ossature :** Voûte d'arêtes, Berceau brisé, Arc doubleau

**Décor :** Portail à voussures, Rosace, Fresques

**Particularités :** Façade voûtée ou à tympan, Ouvertures disposées en croix, Niches et fenêtres à ébrasement

**Vestiges :** Pierres à croix

QUELQUES MODÈLES



Enfé, Sainte-Catherine



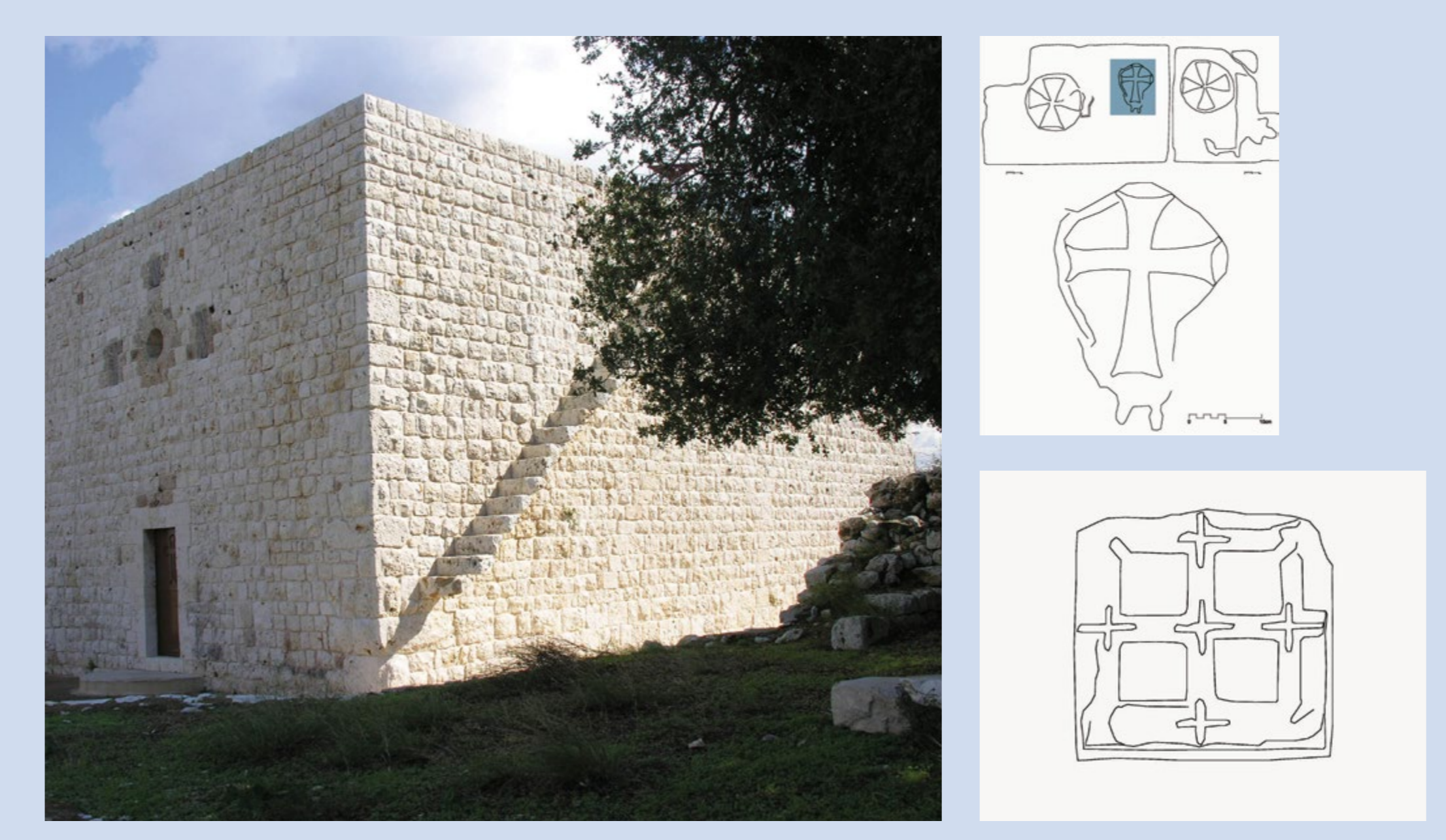
Balamand, Notre-Dame



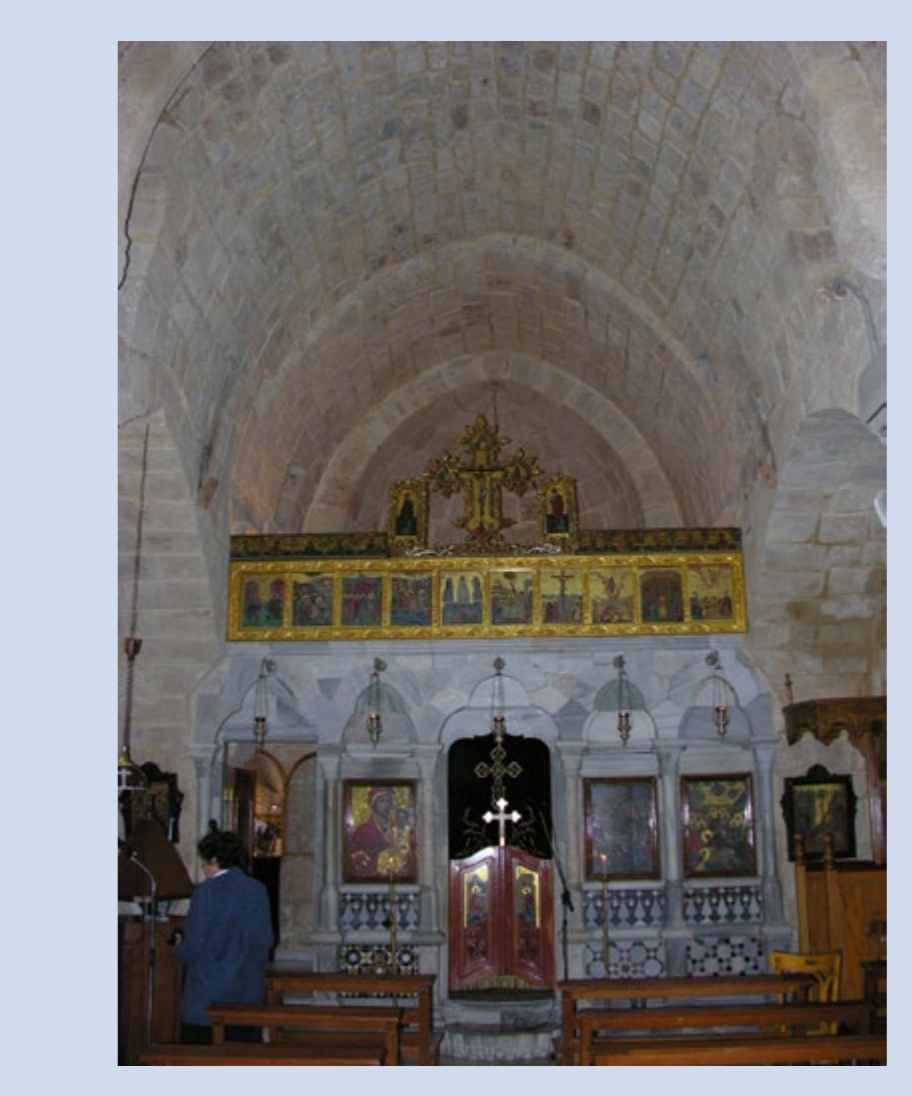
Safita, Archange-Michel



Kfar Aaqa, Saint-Georges



Hamat, Saint-Georges



Lattaquié, Notre Dame

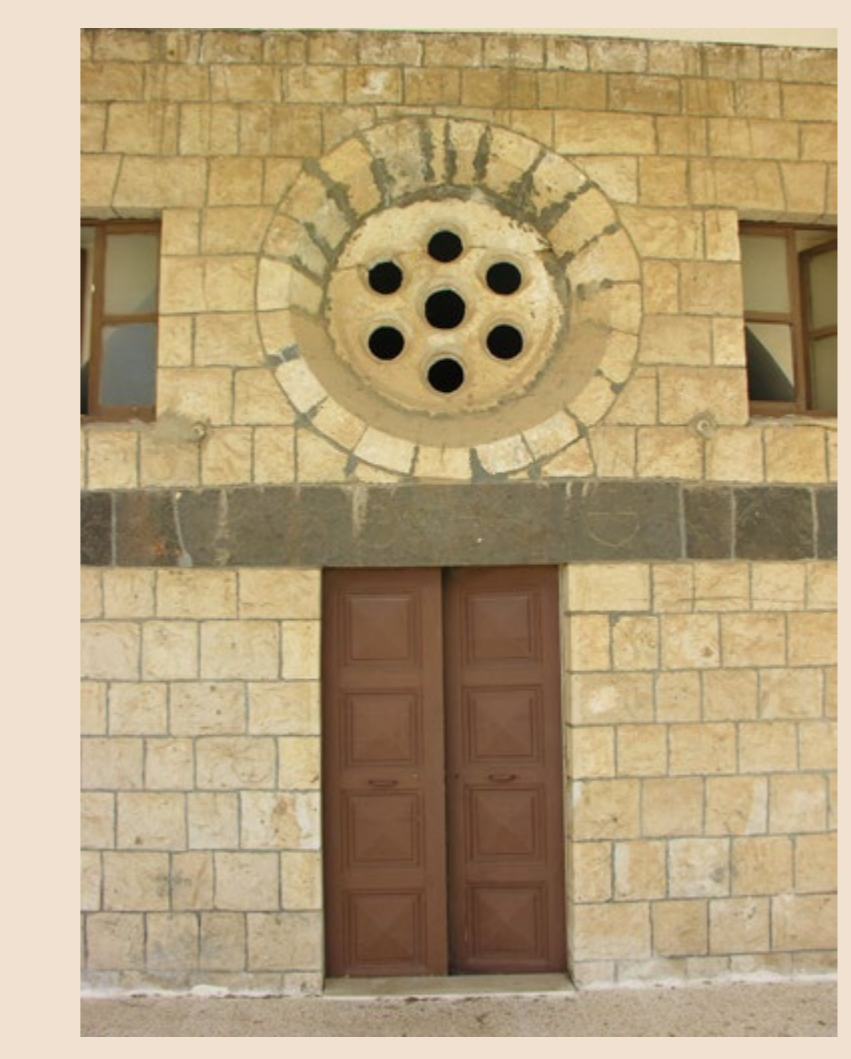
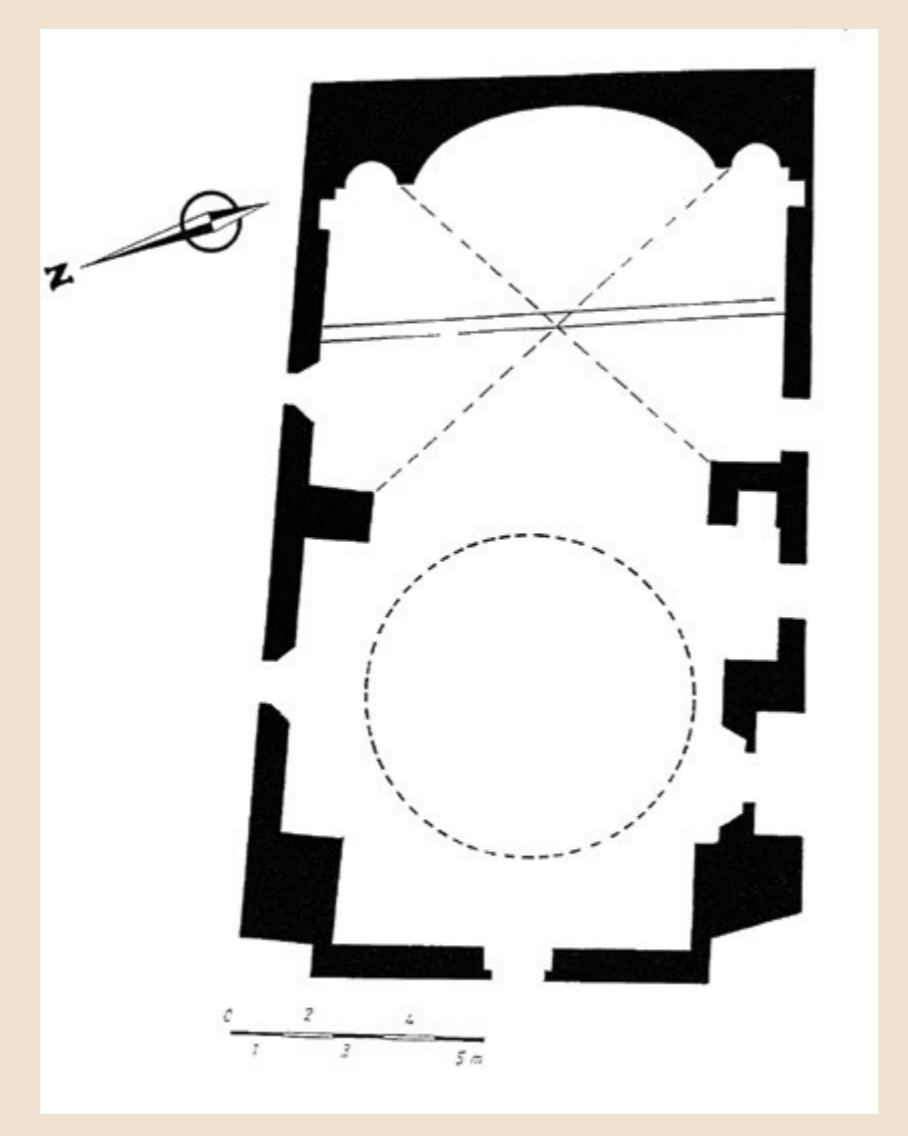


Amioun, Saint-Phocas

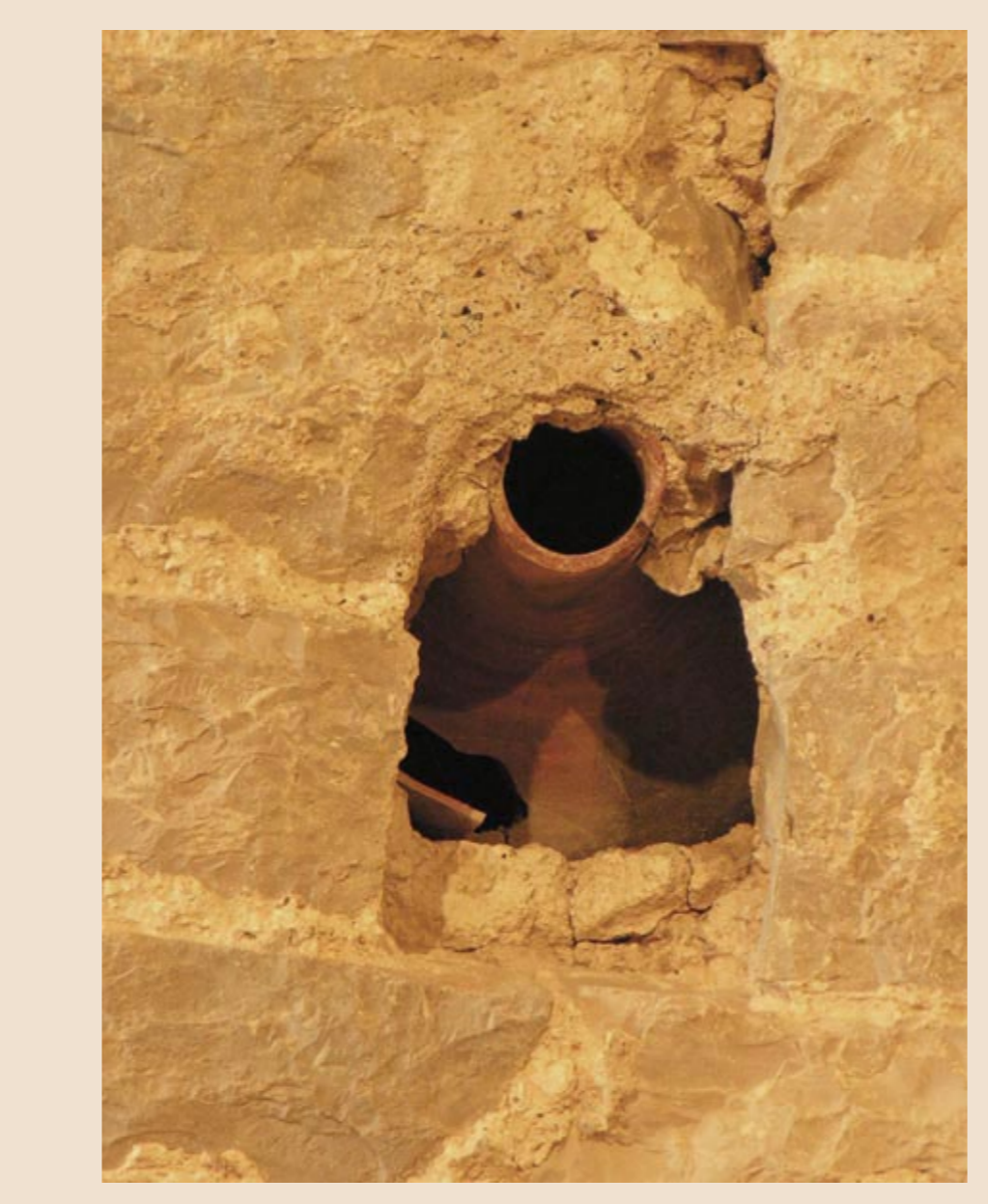
LE NÉO-ROMAN



Batroun, Saint-Georges



Rosaces



Jarre acoustique

STRUCTURE COMPOSITE



Kaftoun, Saint-Serge-et-Bacchus

